

FIȘĂ TEHNICĂ

BRAND:

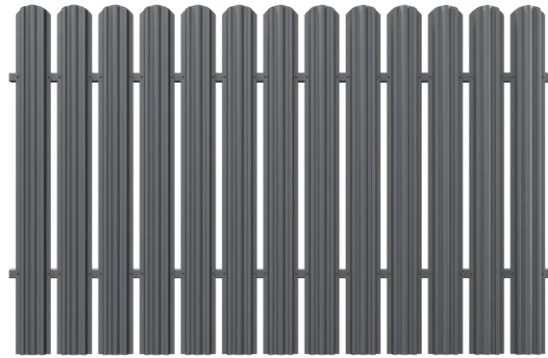
Caretta

FINISAJ:

Briliant Duo
Briliant
Diamant
Fresco Duo
Fresco
Lustro Duo
Lustro

GARD METALIC

Model tip șipcă: y109 Drept/Rotund



y109 vertical



y109 orizontal

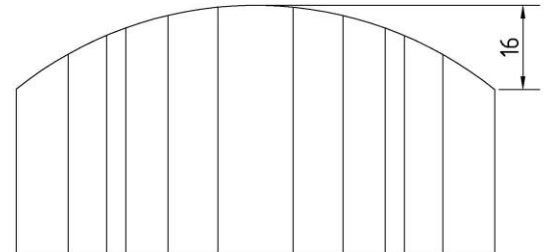
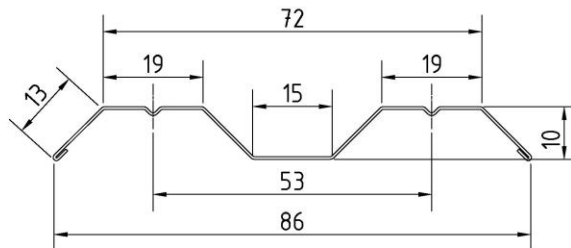
DESCRIERE:

Gardul metalic y109 este alcătuit din șipcă metalică bivalentă spre exterior, prevăzută cu două cute de întărire longitudinale tip trapez și o cută semirotondă. Pentru montaj vertical, șipcă poate fi realizată fie cu capăt rotunjit, fie cu ambele capete drepte. Pentru montaj orizontal, se utilizează varianta cu capete drepte. În acest caz, se recomandă fixarea pe stâlpi cu profile metalice tip U și închiderea capetelor cu capace din același profil.

DATE TEHNICE:

Lățime șipcă	86 mm
Lățime profil bivalent	72 mm
Înălțime profil bivalent	10 mm
Înălțime capăt rotunjit șipcă (pentru poziționare verticală)	16 mm
Lungime șipcă verticală	Variabilă la cerere client

SCHIȚĂ TEHNICĂ:



SPECIFICAȚII FINISAJE:

Finisaje *	Briliant Duo		Briliant		Diamant	Fresco Duo	Fresco	Lustro Duo	Lustro**
Material	Oțel DX51D + ZM 120MB colofer	Oțel DX51D + Z275MB colofer	Oțel DX51D + Z275MB colofer		Oțel DX51D/S250GD+Z+ acoperire organică (polimerică)				
Grosime material *	0,60 mm	0,60 mm	0,60 mm	0,50 mm	0,50 mm	0,40 mm ÷ 0,60 mm			
Strat protecție	min. 120 g/mp Zn+Mg	min. 275 g/mp Zn	min. 275 g/mp Zn		140 -275 g/mp Zn				
Strat de acoperire vopsea fața A (superioară)	min. 35 microni		min. 40 microni	min. 40 microni	min. 50 microni	min. 25 microni	min. 25 microni	min. 25 microni	min. 25 microni
Strat de acoperire vopsea/grund fața B (inferioară)	min. 35 microni (vopsea)		min. 40 microni (vopsea)	min. 15 microni (grund)	min. 7 microni (grund)	min. 25 microni (vopsea)	min. 7 microni (grund)	min. 25 microni (vopsea)	min. 7 microni (grund)
Garanție tehnică	50 ani		50 ani	30 ani	30 ani	30 ani	30 ani	10 ani	10 ani
Garanție estetică	30 ani		30 ani	30 ani	30 ani	20 ani	15 ani	10 ani	10 ani
Durată de viață	60 ani		60 ani	40 ani	50 ani	40 ani	40 ani	20 ani	20 ani
Culori	Conform paletar				RAL 9005	Conform paletar			
Referințe ptr.	Materie primă			Oțel galvanizat la cald			Cf. SR EN 10346:2015		
				Oțel acoperit organic			Cf. SR EN 10169:2022		
	Toleranțe			Grosime material			Cf. SR EN 10143:2006		
				Produs			Cf. SF-CAR01act.5 :2025		

* Grosimi și finisaje disponibile în limita stocurilor

Alte informații:
• generale:

- rezistență ridicată la deformare mecanică (profil fălțuit).
- aspect estetic plăcut.
- ușor și rapid de asamblat și de întreținut.
- fixarea șipcilor de gard se realizează cu șuruburi de metal 4.8*19mm sau cu popnit.

• finisaje:

- **finisajul Brilliant Duo** este vopsit pe ambele fețe și are aspect structurat, în relief, cu reflexii strălucitoare atât pe fața superioară, cât și pe fața inferioară.
- **finisajul Brilliant 0,60 mm** este vopsit pe ambele fețe, pe fața superioară are aspect structurat, în relief, cu reflexii strălucitoare și pe fața inferioară are aspect sidefat, ușor structurat.
- **finisajul Brilliant 0,50 mm** este vopsit pe o singură față și prezintă un aspect structurat, în relief, cu reflexii strălucitoare; pe spate are un strat de acoperire cu grund la culoare.
- **finisajul Diamant** este vopsit pe o singură față și prezintă o textură mată cu un aspect ușor sidefat, fin structurat; pe spate are un strat de acoperire cu grund.
- **finisajul Fresco Duo** este vopsit pe ambele fețe și are aspect sidefat, ușor structurat.
- **finisajul Fresco** este vopsit pe o față și are aspect sidefat, ușor structurat; pe spate are un strat de acoperire cu grund.
- **finisajul Lustro** este vopsit pe o față și are un aspect lucios, neted; pe spate are un strat de acoperire cu grund.
- ** **finisajul Lustro** poate fi furnizat și în alte culori (stejar auriu, mahon). Aceste culori sunt realizate printr-un sistem unic de acoperire care simulează valoarea estetică a unei suprafețe de lemn, pe fața superioară prezintă aspect semilucios iar pe spate se prezintă cu un strat de finisare neted la aceeași culoare ca fața superioară.
- **finisajul Lustro Duo** are un aspect lucios, neted pe ambele fețe.

Notă:

- * **durata de viață** reprezintă perioada medie de utilizare a produsului în bune condiții, timp în care acesta își menține caracteristicile funcționale, dacă au fost respectate condițiile de transport, manipulare, depozitare și exploatare.
- * imaginile produselor sunt cu titlu de prezentare și pot diferi ca finisaj, culoare etc., de realitatea produselor livrate.