

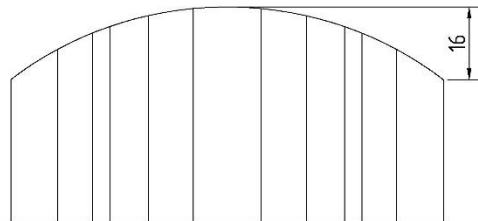
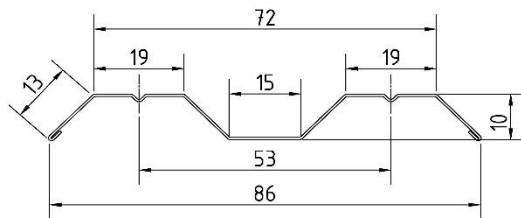
Gard vertical y109 Rotund/Drept

Gardul vertical Caretta y109 Rotund/Drept este alcătuit din șipcă metalică bivalentă spre exterior, cu un capăt rotunjit sau cu ambele capete drepte. Datorită designului modern conceput șipca model y109 cu ambele capete tăiate drept poate fi folosită și pentru realizarea de garduri horizontale. Șipca metalică bivalentă este prevăzută cu două cute de întărire longitudinale tip trapez și o cută semirotondă.

Elemente componente	Dimensiuni (mm)
Șipcă metalică (lățime șipcă)	
<ul style="list-style-type: none"> • înălțime profil bivalent 	10
<ul style="list-style-type: none"> • nr. cute tip trapez 	2
<ul style="list-style-type: none"> • Înălțime capăt rotunjit șipcă 	16

Avantaje:

- Montaj ușor și rapid
- Rezistență la coroziune
- Rezistență la deformare mecanică
- Producție la dimensiuni personalizate
- Grosimi: până la 0,6 mm, vopsite pe ambele fețe, în funcție de finisaj
- Livrare acasă, gata de montat
- Durata de viață până la 60 de ani, în funcție de finisaj



față



spate

