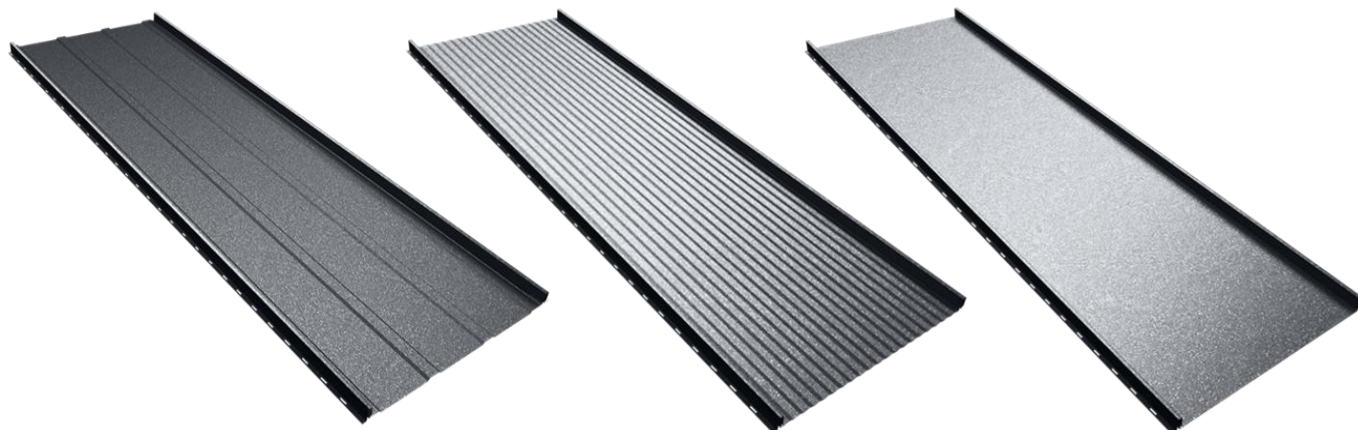


Panou tablă – Canto

Nervurat ■ Micronervurat ■ Plat



Descriere:

Panoul de tablă Canto, disponibil pe 3 variante de profile (Nervurat, Micronervurat și Plat) este o tablă prefălțuită care se montează prin suprapunerea panourilor pe zona de clipsare, fapt care asigură îmbinarea și etanșeizare perfectă a acestora. Panoul Canto Nervurat are 2 nervuri de rigidizare centrale și 2 pe extreme (ambutisări), iar Panoul Canto Micronervurat are mai multe micronervuri de rigidizare (ambutisări). Aceste nervuri care conferă celor 2 modele un aspect elegant și o mai bună rezistență mecanică.

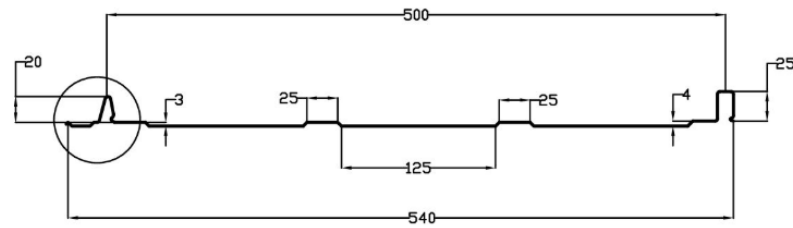
Date tehnice:

Finisaje*	Brilliant Duo	Brilliant	Diamant	Fresco	Lustro
Material	Oțel DX51D/S250GD+ ZM 120MB colorat		Oțel DX51D/S250GD+Z+ acoperire organică (polimerică)		
Grosime material posibilă*	0,60 mm	0,50 mm	0,50 mm	0,45 mm / 0,50 mm	0,50 mm / 0,60 mm
Strat protecție	min. 120 g/mp Zn+Mg		140 -275 g/mp Zn		
Strat de acoperire vopsea fața A (superioară)	min. 35 micrometri		min. 50 micrometri	min. 25 micrometri	min. 25 micrometri
Strat de acoperire vopsea/grund fața B (inferioară)	min. 35 micrometri (vopsea)	min. 7 micrometri (grund)	min. 7 micrometri (grund)	min. 7 micrometri (grund)	min. 7 micrometri (grund)
Înălțime modul (inclusiv marginile de îmbinare)	Margine inferioară – 20 mm				
	Margine superioară – 25 mm				
Lățime utilă	500 mm				
Lățime totală	540 mm				
Lungime coală	Cerere client				
Greutate netă produs (standard)	max.5,0 kg/mp	max.4,4 kg/mp	max.4,4 kg/mp	max. 3,7 / 4,3 kg/mp	max. 4,3 / 5,5 kg/mp
Pantă acoperiș	$\geq 10^{\circ}$				

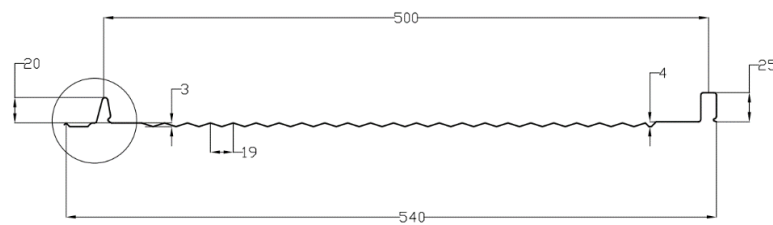
*Grosime material posibilă: grosimile posibile de execuție a modelului. Grosimile disponibile în producție variază în funcție de cerințele pieței și politica comercială a firmei

Dimensiuni profile:

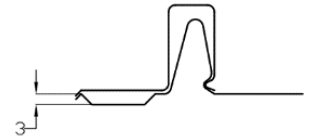
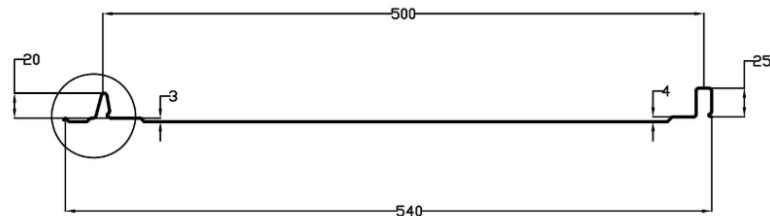
Canto Nervurat



Canto Micronervurat



Canto Plat



Avantaje profile:

- îmbinarea și etanșeizare perfectă a panourilor
- panouri fără elemente vizibile de fixare (șuruburi)
- flexibilitate în execuție pentru acoperișurile cu panta de $\geq 10^{\circ}$